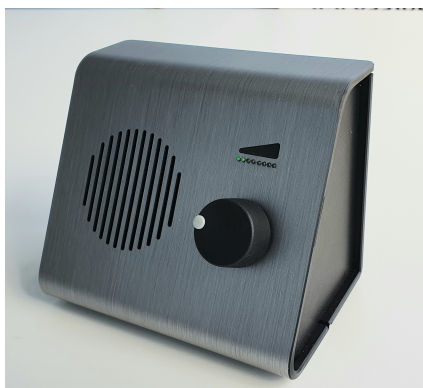


Mithör-Lautsprecher MHL

Lautsprecher 6W
Audio-Eingang über Klinkenstecker
Weitbereichs-DC-Spannungsversorgung (pot.frei)



Der Mithör-Lautsprecher MHL kann über einen Standard-Klinkenstecker z.B. an einen PC angeschlossen werden. Die Spannungsversorgung des MHL erfolgt über einen Gleichspannungseingang mit einer beliebigen Spannung zwischen 18 V und 57 V. Die Polung ist dabei nicht zu beachten.

Optional ist ein erdfreies 230V-Netzteil für den MHL lieferbar.

Der eingebaute Schaltregler ist potentialgetrennt und erdfrei. Kurze Spannungsunterbrechungen bzw. Schwankungen von max. 100ms werden von der Spannungsversorgung toleriert.

Ein am Klinkenstecker anliegendes Stereosignal wird gleichmäßig zusammen über den Lautsprecher ausgegeben.

Der Lautstärkeregler ist ohne Anschlag ausgeführt. Die Lautstärke wird über eine LED-Anzeige von 8 LED signalisiert. Die Mindest- und Maximallautstärke ist über die Firmware festgelegt und der Bereich zwischen diesen beiden Extremen wird in 8 Lautstärkestufen gesteuert.

Der MHL verfügt über eine Mikroprozessorsteuerung und kann dadurch in weiten Grenzen kundenspezifisch angepasst werden.

| Bestell-Nr. | Artikel |
|-------------|-------------------------|
| 19-2907-210 | Mithör-Lautsprecher MHL |
| 19-2907-208 | Netzteil 230VAC für MHL |

Dengler BahnTelematik GmbH
Kistlerhofstr. 170, 81379 München

Tel: +49 89 740 00 740
Fax: +49 89 740 00 745

Technische Änderungen vorbehalten. Mit diesen Daten werden Geräte spezifiziert, nicht Eigenschaften zugesichert. Achtung: Die Farben entsprechen nicht den Originalfarben!

| Technische Daten | | | |
|--|---------------------------------------|-----------------------------------|--------------------------------------|
| Mithör-Lautsprecher MHL | | | |
| | | | |
| Spannungsversorgung | | Mechanik | |
| Spannungseingang | 24VDC ... 48VDC (18V....57 V) | Abmessungen | ca. 150 x 102 x 123 mm |
| Stromverbrauch | < 500mA | Gewicht | 570 g |
| Spg.einbrüche, -Unterbrechungen, -schwankungen | max. 100ms | Material | ABS24 ähnl. RAL9004 Alu brushed matt |
| | | Besonderheiten | |
| Anzeige-LED | | Spannungseingang verpolungssicher | |
| Bandanzeige | über 8 LEDs | Clipping-Control | |
| Lautstärke-Regler | Drehgeber ohne Endanschlag | Prozessor-Steuerung | |
| | | Weitbereichs-Spannungsversorgung | |
| | | | |
| Verstärker/Lautsprecher | | Temperatur | |
| Frequenzbereich | 150 Hz bis 8kHz (3dB) | Betrieb | -20 bis 70 °C |
| Empfindlichkeit | 26 dBPa/V +-3dB | Schutzart | IP 30 |
| Lautspr. Impedanz | 8 Ohm | | |
| Leistung | max. 6 W | | |
| Klirrfaktor | kleiner 0,25% bei 1000Hz und SPL 80dB | MTBF | 125.000 Std. |
| Input | typ. 2Veff/47kOhm (max. 4,9Veff) | | |
| | | Normen | |
| Anschlüsse | | EN 50121-4:2017 | |
| | | EN 55022-2010 | |
| | | EN 60950 | |
| | | ETSI EN300 132-2 | |
| | | EN60082-2 | |
| Buchse | Klinke 3,5mm Stereo-Input | | |
| Buchse | Spannungsversorgung | | |

Dengler BahnTelematik GmbH
Kistlerhofstr. 170, 81379 München

Tel: +49 89 740 00 740
Fax: +49 89 740 00 745

Technische Änderungen und Irrtum vorbehalten. Mit diesen Daten werden Geräte spezifiziert, nicht Eigenschaften zugesichert. Achtung: Die Farben entsprechen nicht dem Originalton!